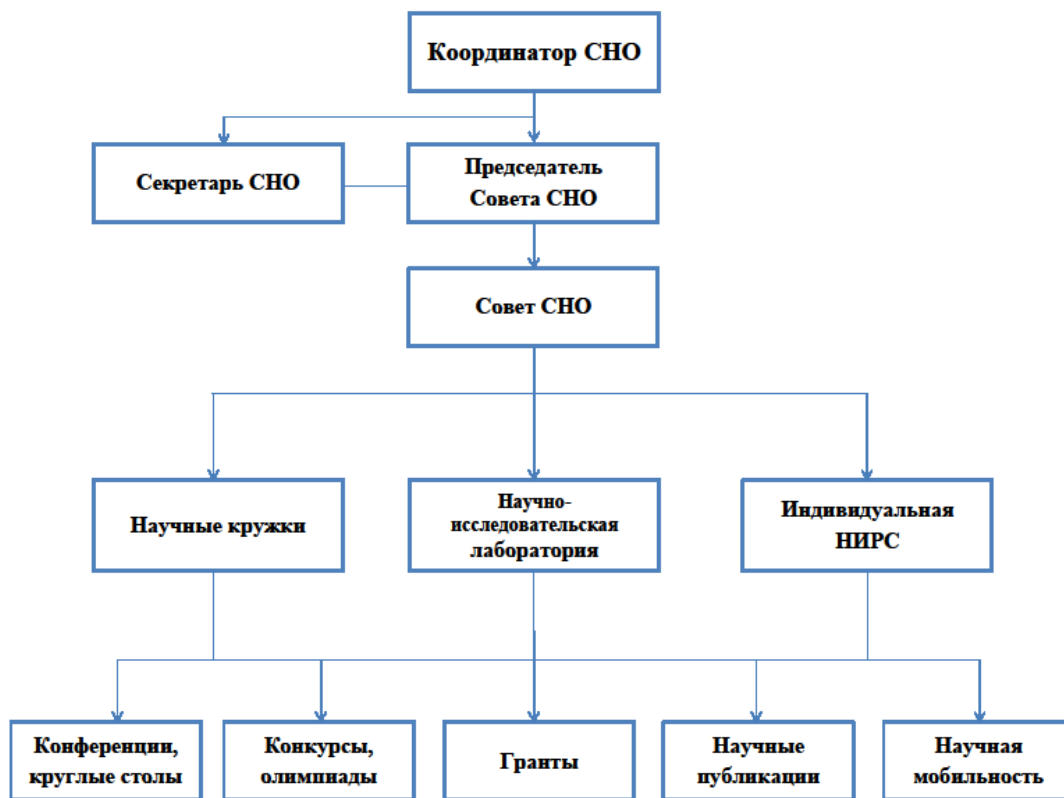


Студенческое научно-исследовательское общество

Основными целями Студенческого научного общества Смоленского института экономики является повышение уровня профессиональной подготовки студентов на основе развития их аналитических и креативных способностей, формирования научного системного мышления, а также выявление талантливых и одаренных студентов, способных и желающих заниматься научно-исследовательской деятельностью в отделах, лаборатории и других научных подразделениях института с последующим переходом их на обучение в аспирантуру СПбУТУЭ.

Деятельность СНО координируется заместителем директора по учебной работе и развитию. Руководство деятельностью СНО осуществляет Совет СНО института, непосредственным руководителем Совета СНО является Председатель Совета СНО, который выбирается из числа студентов института и утверждается Советом института. Сопредседатель Совета СНО является полномочным представителем Председателя СНО. В состав структурных подразделений СНО СИЭ входят научные кружки, научно-исследовательская лаборатория и индивидуальная научно-исследовательская работа студентов. Руководство и координирование работы подразделений СНО осуществляется профессорско-преподавательским составом СИЭ.

Структура Студенческого Научного Общества



Подразделения Студенческого Научного Общества

Студенческие научные кружки:

- Финансовые отношения экономических субъектов (научный руководитель Г.А. Смирнова).
- Резервы регионального социально-экономического роста (научные руководители М.А. Гайдук, М.Ф. Маркова).
- Лингва (научный руководитель Г.А. Гурко, М.А. Давыдкина).

Научно-исследовательская лаборатория «Проблемы инновационного развития региональной экономики»

Смотрите также...

[Положение Студенческого Научного Общества](#)

[Отчет о НИРС](#)